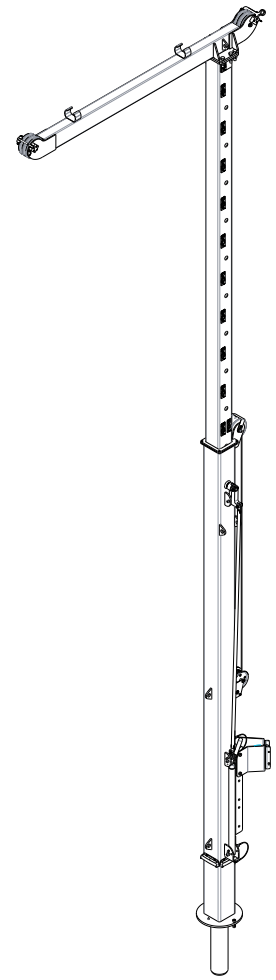
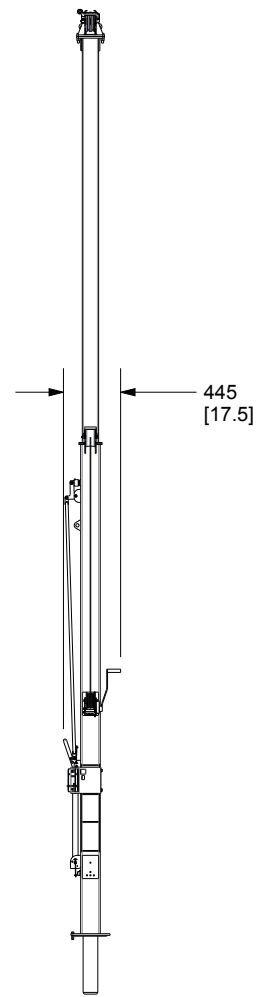
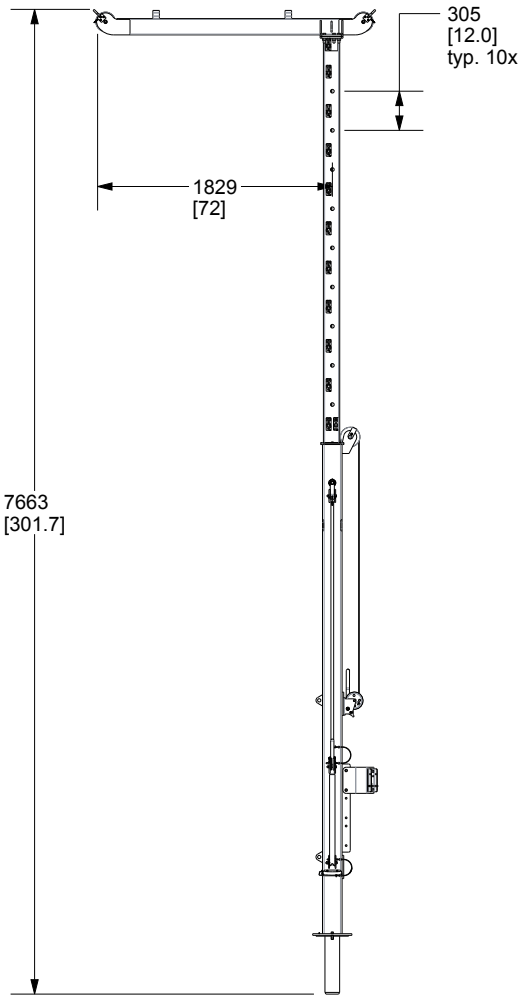
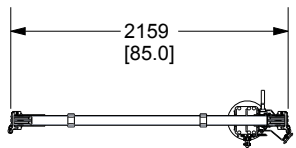


NUMÉRO DE PRODUIT: IN-5039



PRODUITS DE SERVICE PUBLICS INNOVA INC.

TITRE:

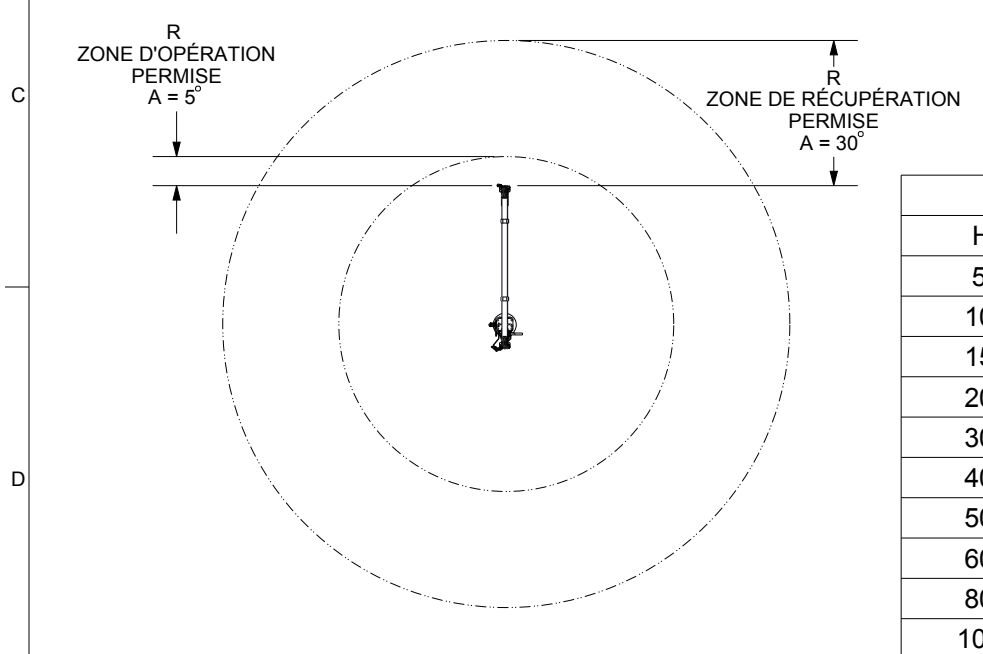
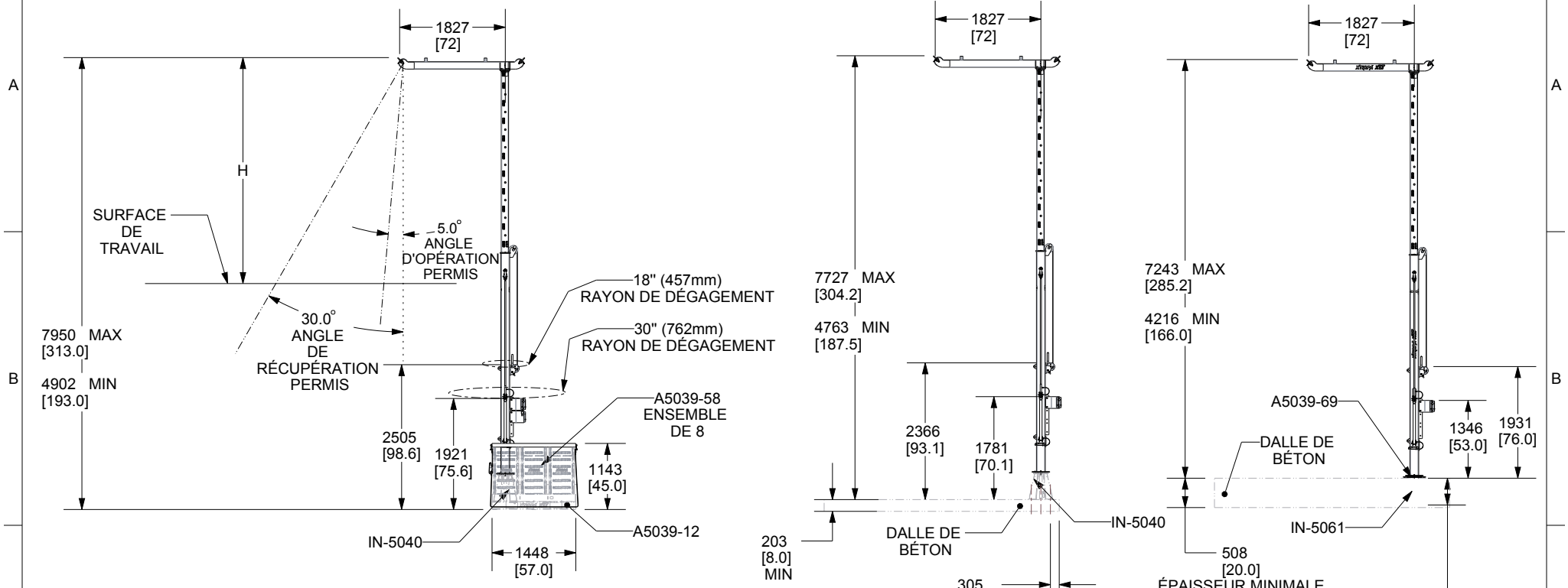
MÂT-POTENCE XTIRPA XLT
4.6M (15') x 7.6M (25') x 1,8m (6pi)

POIDS:		DESSINE PAR:		APPROUVÉ PAR:	
(kg)	(lb)	P. Petit			
256.1	564.5	DATE:			
		17/09/2018			
FINI DE SURFACE :		ECHELLE:			
PEINTURE JAUNE XTIRPA		1:50			
MATERIAU:		FEUILLE(S):		FORMAT:	
ACIER		1 / 4		A	
		No. DESSIN:		REV.:	
		DA5039-01_FRA		11	

© 9105-0732 QUEBEC INC., sous licence exclusive à PRODUITS DE SERVICES PUBLICS INNOVA INC., (ci-après « INNOVA »).
Tous droits réservés. Protégé par la Loi sur le Droit d'Auteur au Canada et les traités et Conventions internationales en matière de droit d'auteur. Les violeurs sont sujets à poursuites criminelles et autres recours légaux pour contrefaçon. Toute reproduction, adaptation ou autre usage ou divulgation quelconque, en tout ou en partie, et sous quelque sous-forme ou par quelque moyen que ce soit, est strictement interdite et nécessite le consentement écrit préalable de INNOVA. Les données sont la propriété exclusive de 9105-0732 QUEBEC INC., sous licence exclusive à INNOVA et ne peuvent non plus être utilisées ou divulguées d'une quelconque façon sans le consentement écrit préalable de INNOVA.

IMPORTANT: IL EST INTERDIT D'ALLER À UN ANGLE SUPÉRIEUR À 5° S'IL Y A RISQUE DE CHUTE

NUMÉRO DE PRODUIT: IN-5039



H	A = 5° R (pi-po)	A = 30° R (pi-po)
5'	0'-5"	2'-11"
10'	0'-10"	5'-9"
15'	1'-4"	8'-8"
20'	1'-9"	11'-7"
30'	2'-7"	17'-4"
40'	3'-6"	23'-1"
50'	4'-4"	28'-10"
60'	5'-3"	34'-8"
80'	6'-12"	46'-2"
100'	8'-9"	57'-9"

PRODUITS DE SERVICE PUBLICS INNOVA INC.

TITRE: MÂT-POTENCE XTIRPA XLT
4.6M (15') x 7.6M (25') x 1,8m (6pi)

POIDS:		DESSINE PAR:		APROUVÉ PAR:	
(kg)	(lb)	P. Petit			
256.1	564.5	DATE:			
FINI DE SURFACE: PEINTURE JAUNE XTIRPA		ECHELLE: 1:100			
MATERIAU: ACIER		FEUILLE(S): 2 / 4	FORMAT: A	No. DESSIN: DA5039-01_FRA	REV.: 11

© 9105-0732 QUEBEC INC., sous licence exclusive à PRODUITS DE SERVICES PUBLICS INNOVA INC., (ci-après « INNOVA »). Tous droits réservés. Protégé par la Loi sur le Droit d'Auteur au Canada et les traités et Conventions internationales en matière de droit d'auteur. Les violeurs sont sujets à poursuites criminelles et autres recours légaux pour contrefaçon. Toute reproduction, adaptation ou autre usage ou divulgation quelconque, en tout ou en partie, et sous quelque sous-forme ou par quelque moyen que ce soit, est strictement interdite et nécessite le consentement écrit préalable de INNOVA. Les données sont la propriété exclusive de 9105-0732 QUEBEC INC., sous licence exclusive à INNOVA et ne peuvent non plus être utilisées ou divulguées d'une quelconque façon sans le consentement écrit préalable de INNOVA.

SPÉCIFICATIONS

CET ÉQUIPEMENT EST CONSIDÉRÉ COMME UN ÉLÉMENT D'UN SYSTÈME D'ÉQUIPEMENT DE PROTECTION INDIVIDUEL (EPI).

IL DOIT ÊTRE UTILISÉ SEULEMENT AVEC UN SYSTÈME D'ARRÊT DE CHUTE LIMITANT LA FORCE D'ARRÊT MAXIMALE (FAM) À 8,0 kN.

CHARGE MAXIMALE DE TRAVAIL (CMT) :	164 kg	(360 lb)
RÉSISTANCE MINIMALE À LA RUPTURE ANCRAGE 1 (F1) :	17,9 kN	(4 024 lbf)
RÉSISTANCE MINIMALE À LA RUPTURE ANCRAGE 2 (F2) :	17,9 kN	(4 024 lbf)
RÉSISTANCE MINIMALE À LA RUPTURE ANCRAGE 3 (F3) :	17,9 kN	(4 024 lbf)
RÉSISTANCE MINIMALE À LA RUPTURE ANCRAGE 4 (F4) :	12,0 kN	(2 698 lbf)

NORMES ET STANDARDS

NOM	CLASSIFICATION	ANNÉE	UTILISATEURS
AS / NZS 5532	ANTICHUTE LIBRE	2013	1
ANSI Z359.18	D	2017	1
CSA Z259.15	AD	2022	1
OSHA 1910.140			1
OSHA 1926.502			1
EN 795 / TS 16415	TYPE A,E	2012 / 2013	3

MATÉRIAUX ET CONSTRUCTION

CERTIFICATION DE SOUDURE : STRUCTURE : QUINCAILLERIE :

ACIER / ACIER INOXYDABLE ACIER ACIER INOX
 CSA W59.18 / CSA W47.1 / AWS D 1.6

ALUMINIUM
 CSA W59.2 / CSA W47.2

RESTRICTIONS

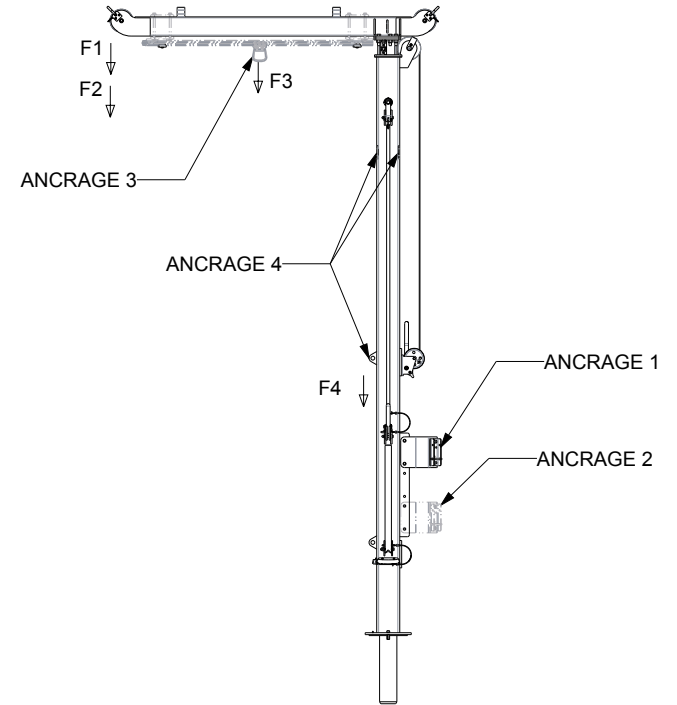
CET ÉQUIPEMENT DOIT ÊTRE UTILISÉ UNIQUEMENT AVEC LES PRODUITS APPROUVÉS PAR INNOVA PUBLIC UTILITY PRODUCTS Inc.

ASSUREZ-VOUS QUE TOUTES LES GOUPILLES ET LA QUINCAILLERIE SOIENT CORRECTEMENT INSTALLÉS AVANT L'UTILISATION.

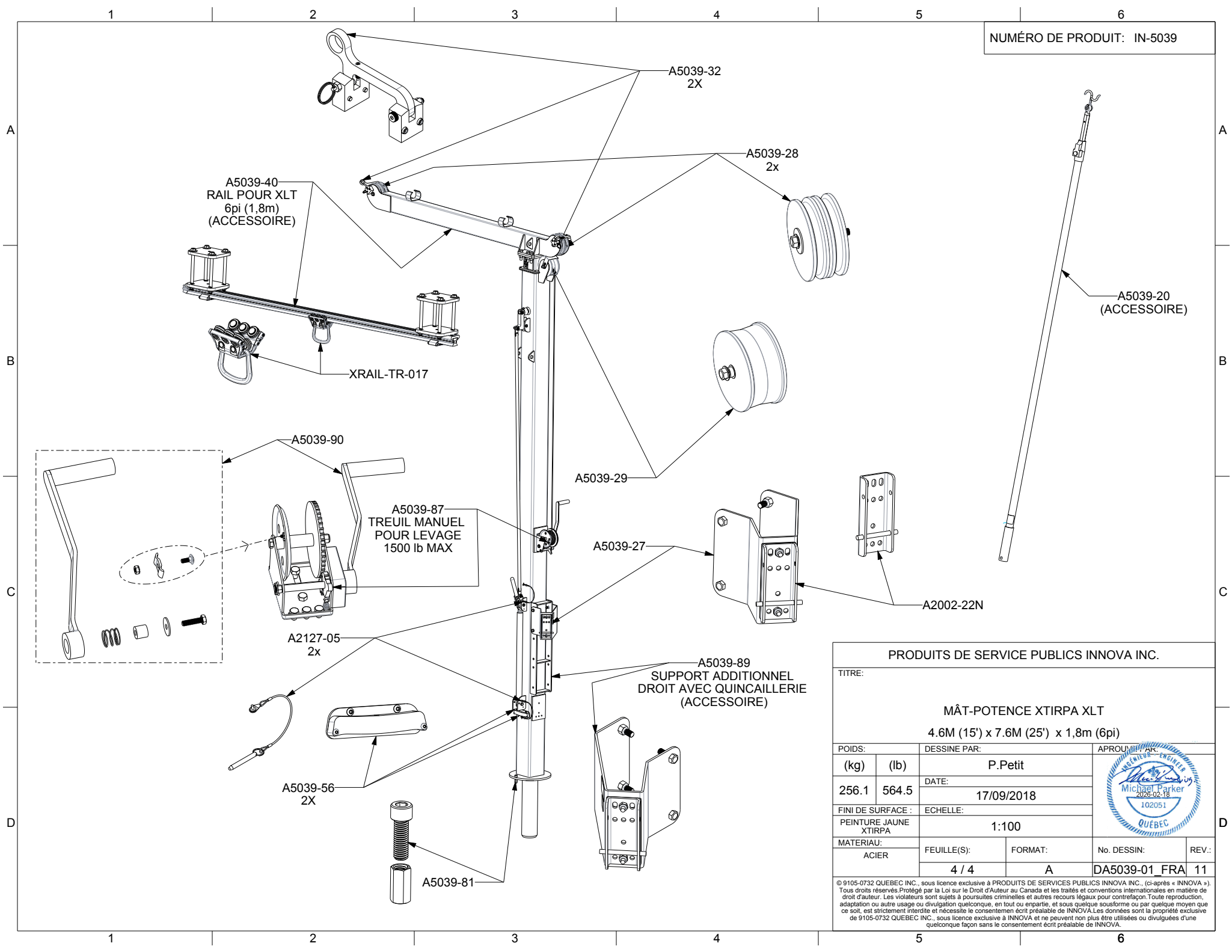
CET ÉQUIPEMENT DOIT TOUJOURS ÊTRE OPÉRÉ À NIVEAU.

EN CAS DE CHUTE OU SI LA SÉCURITÉ DE L'ÉQUIPEMENT EST MISE EN DOUTE, L'ÉQUIPEMENT DOIT ÊTRE IMMÉDIATEMENT MIS HORS SERVICE ET INSPECTÉ PAR DU PERSONNEL QUALIFIÉ AVANT D'ÊTRE RÉUTILISÉ.

NUMÉRO DE PRODUIT: IN-5039



PRODUITS DE SERVICE PUBLICS INNOVA INC.				
TITRE:				
MÂT-POTENCE XTIRPA XLT				
4.6M (15') x 7.6M (25') x 1,8m (6pi)				
POIDS:		DESSINE PAR:		APPROUVÉ PAR:
(kg)	(lb)	P.Petit		
256.1	564.5	DATE:		
		17/09/2018		
FINI DE SURFACE :		ECHELLE:		
PEINTURE JAUNE XTIRPA		1:100		
MATERIAU:		FEUILLE(S):	FORMAT:	No. DESSIN:
ACIER		3 / 4	A	DA5039-01_FRA
				REV.: 11
<small>© 9105-0732 QUEBEC INC., sous licence exclusive à PRODUITS DE SERVICES PUBLICS INNOVA INC., (ci-après « INNOVA »). Tous droits réservés. Protégé par la Loi sur le Droit d'Auteur au Canada et les traités et Conventions internationales en matière de droit d'auteur. Les violeurs sont sujets à poursuites criminelles et autres recours légaux pour contrefaçon. Toute reproduction, adaptation ou autre usage ou divulgation quelconque, en tout ou en partie, et sous quelque sous-forme ou par quelque moyen que ce soit, est strictement interdite et nécessite le consentement écrit préalable de INNOVA. Les données sont la propriété exclusive de 9105-0732 QUEBEC INC., sous licence exclusive à INNOVA et ne peuvent non plus être utilisées ou divulguées d'une quelconque façon sans le consentement écrit préalable de INNOVA.</small>				



PRODUITS DE SERVICE PUBLICS INNOVA INC.				
TITRE:				
MÂT-POTENCE XTIRPA XLT				
4.6M (15') x 7.6M (25') x 1,8m (6pi)				
POIDS:		DESSINE PAR:		APPROUVÉ PAR:
(kg)	(lb)	P. Petit		
256.1	564.5	DATE:		
		17/09/2018		
FINI DE SURFACE :		ECHELLE:		
PEINTURE JAUNE XTIRPA		1:100		
MATERIAU:		FEUILLE(S):	FORMAT:	No. DESSIN:
ACIER		4 / 4	A	DA5039-01_FRA
				REV.: 11
<small>© 9105-0732 QUEBEC INC., sous licence exclusive à PRODUITS DE SERVICES PUBLICS INNOVA INC., (ci-après « INNOVA »). Tous droits réservés. Protégé par la Loi sur le Droit d'Auteur au Canada et les traités et Conventions internationales en matière de droit d'auteur. Les violeurs sont sujets à poursuites criminelles et autres recours légaux pour contrefaçon. Toute reproduction, adaptation ou autre usage ou divulgation quelconque, en tout ou en partie, et sous quelque sous-forme ou par quelque moyen que ce soit, est strictement interdite et nécessite le consentement écrit préalable de INNOVA. Les données sont la propriété exclusive de 9105-0732 QUEBEC INC., sous licence exclusive à INNOVA et ne peuvent non plus être utilisées ou divulguées d'une quelconque façon sans le consentement écrit préalable de INNOVA.</small>				